

# ORÍGENA

**RAÍZ VIVA**

**“TU ESPACIO CON ALMA”**

**DONDE LA VIDA FLORECE,  
TU INVERSIÓN TRASCIENDE.**

\* marca en proceso de registro\*



**BIENES24K DEVELOPMENTS**

**MÉRIDA, YUCATÁN**

**2026**

AQUÍ EMPIEZA TODO

*the*  
Concept

Nace desde la conexión profunda con el origen: la tierra, y la esencia natural de las cosas. Su propósito es invitar a un retorno consciente a lo auténtico.

“TU ESPACIO. TU ORIGEN. TU CENTRO.”

RAÍZ VIVA X ORÍGENA  
RAÍZ DE FUTURO

# RAÍZ VIVA

Volver a la raíz, vivir con alma

En un mundo que exige rapidez, Raíz Viva propone un retorno consciente.

*Una pausa al ritmo natural, una forma de habitar con propósito.*

Las imágenes incluidas son ilustrativas y tienen finas referencias, por lo que no representan necesariamente el producto final.

## Raíz Viva, no es solo un desarrollo.

Aquí, el diseño, la ubicación y la experiencia convergen en un estilo de vida equilibrado.

Promueve una forma de vida basada en la conexión, el bienestar integral y el respeto por el entorno.



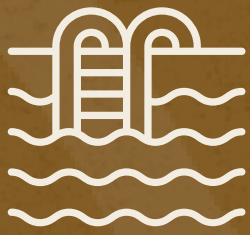
Las imágenes incluidas son ilustrativas y tienen finas referencias, por lo que no representan necesariamente el producto final.

*“Una filosofía de vida y un patrimonio con visión”.*



Las imágenes incluidas son ilustrativas y tienen finas referencias, por lo que no representan necesariamente el producto final.

# AMENIDADES



## AQUA MADRE

(ALBERCA)

Espejo de agua donde el cuerpo flota y el alma se renueva, como si regresara al origen.



## MIRALMA

(MIRADOR)

Umbral elevado desde donde la mirada se expande y el espíritu encuentra perspectiva.



## ALMA ZEN

(MEDITACIÓN)

Un lugar creado para fluir en silencio, y reencontrar el equilibrio interior.



## MANTRA

(YOGA)

Un espacio de luz y serenidad, donde cuerpo, mente y espíritu se armonizan.



## NEXO

(COWORKING)

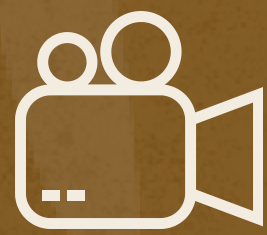
Un ecosistema fértil para sembrar ideas, conectar mentes y cultivar proyectos con alma.



## AURA

(TERRAZA)

Un rincón entre cielo y tierra donde el tiempo se detiene para contemplar la vida desde lo alto.



## ESTELAR

(OUTDOOR CINEMA)

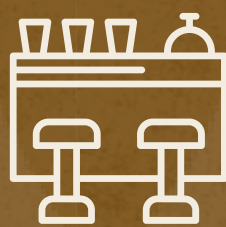
Bajo la danza de las estrellas, las historias cobran vida al ritmo del viento y la noche.



## ÁGORA

(ÁREA DE LECTURA)

Un rincón que late con la presencia de quienes lo habitan y permanecer.



## NODO

(BAR)

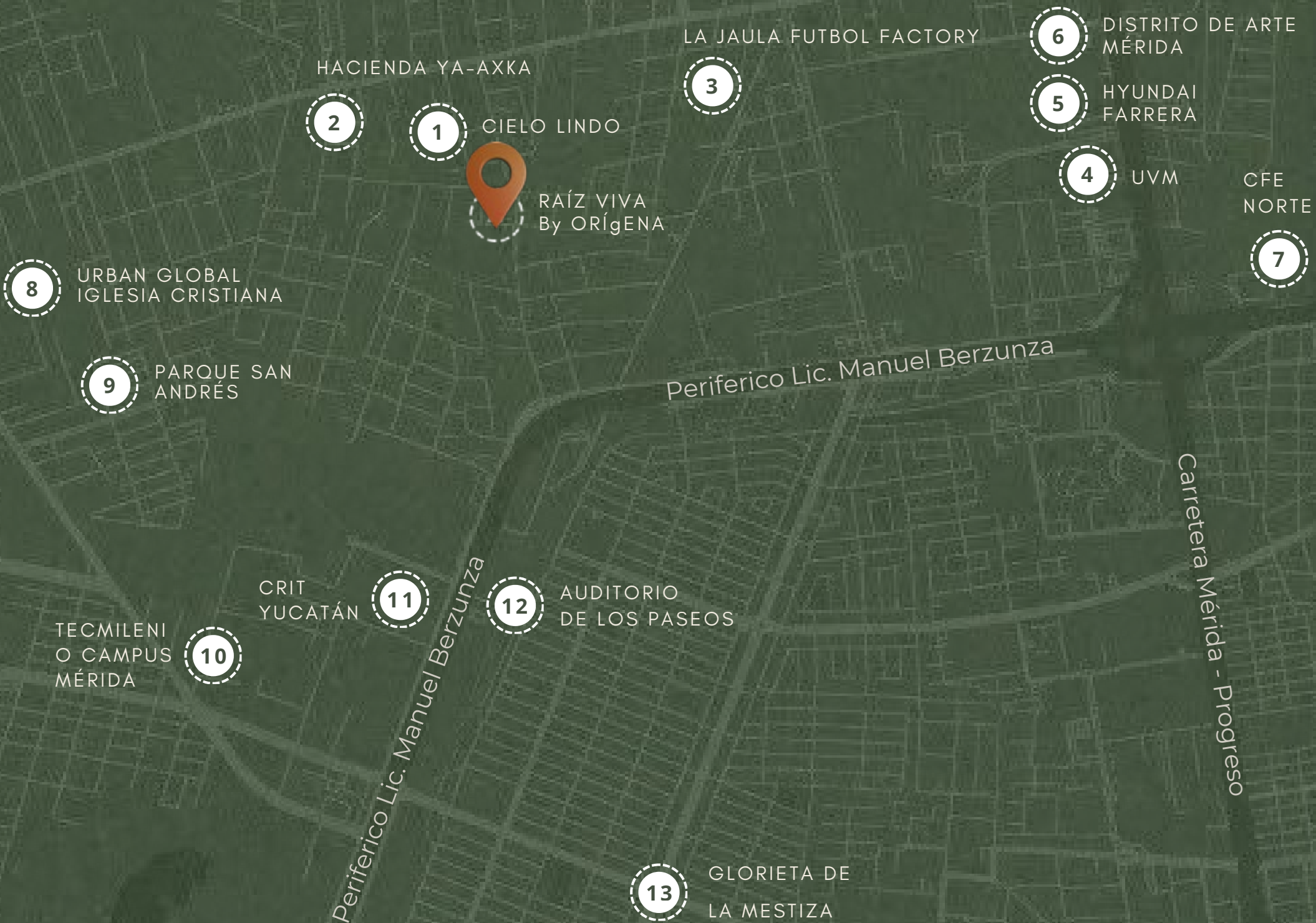
Un punto de encuentro donde la convivencia fluye de manera natural.

# Cerca de lo esencial. Lejos del ritmo acelerado

DZITYÁ, MÉRIDA. YUCATÁN



Carretera Mérida - Progreso



\_Cercanía a servicios de salud y movilidad eficiente

\_Ubicación estratégica en Periférico Poniente: proyección de plusvalía y calidad de vida en evolución.

\_Zona de alto crecimiento y conectividad.



# No es solo invertir, es pertenecer.

*Raíz Viva es el primer desarrollo habitacional de ORÍGENA.*

Ubicado en una zona estratégica de alto crecimiento, fusiona diseño arquitectónico contemporáneo, sostenibilidad y bienestar.

Pensado para inversionistas que valoran el desarrollo con alma y propósito.

Las imágenes incluidas son ilustrativas y tienen finas referencias, por lo que no representan necesariamente el producto final.



Las imágenes incluidas son ilustrativas y tienen finas referencias, por lo que no representan necesariamente el producto final.

## Valor sembrado, plusvalía cultivada

*Diseño que eleva. Ubicación que potencia.  
Inversión que perdura.*



Plusvalía asegurada con ubicación estratégica en periférico.

Diseño y experiencia arquitectónica espacial funcional y consciente.



Wellness background: entorno saludable, espacios comunes armónicos.

Modelo de inversión con retornos atractivos a mediano plazo.

# DISEÑO QUE RESPIRA, ESPACIOS QUE CONECTAN



Las imágenes incluidas son ilustrativas y tienen finas referencias, por lo que no representan necesariamente el producto final.

Con un lenguaje arquitectónico contemporáneo y funcional, cada torre integra ventilación cruzada, iluminación natural y áreas comunes vivas. Inspirado en una estética natural, el proyecto promueve la armonía entre interior, exterior y comunidad.

TU  
| ESPACIO  
| CON ALMA



Las imágenes incluidas son ilustrativas y tienen finas referencias, por lo que no representan necesariamente el producto final.

# TU HOGAR, TU RAIZ

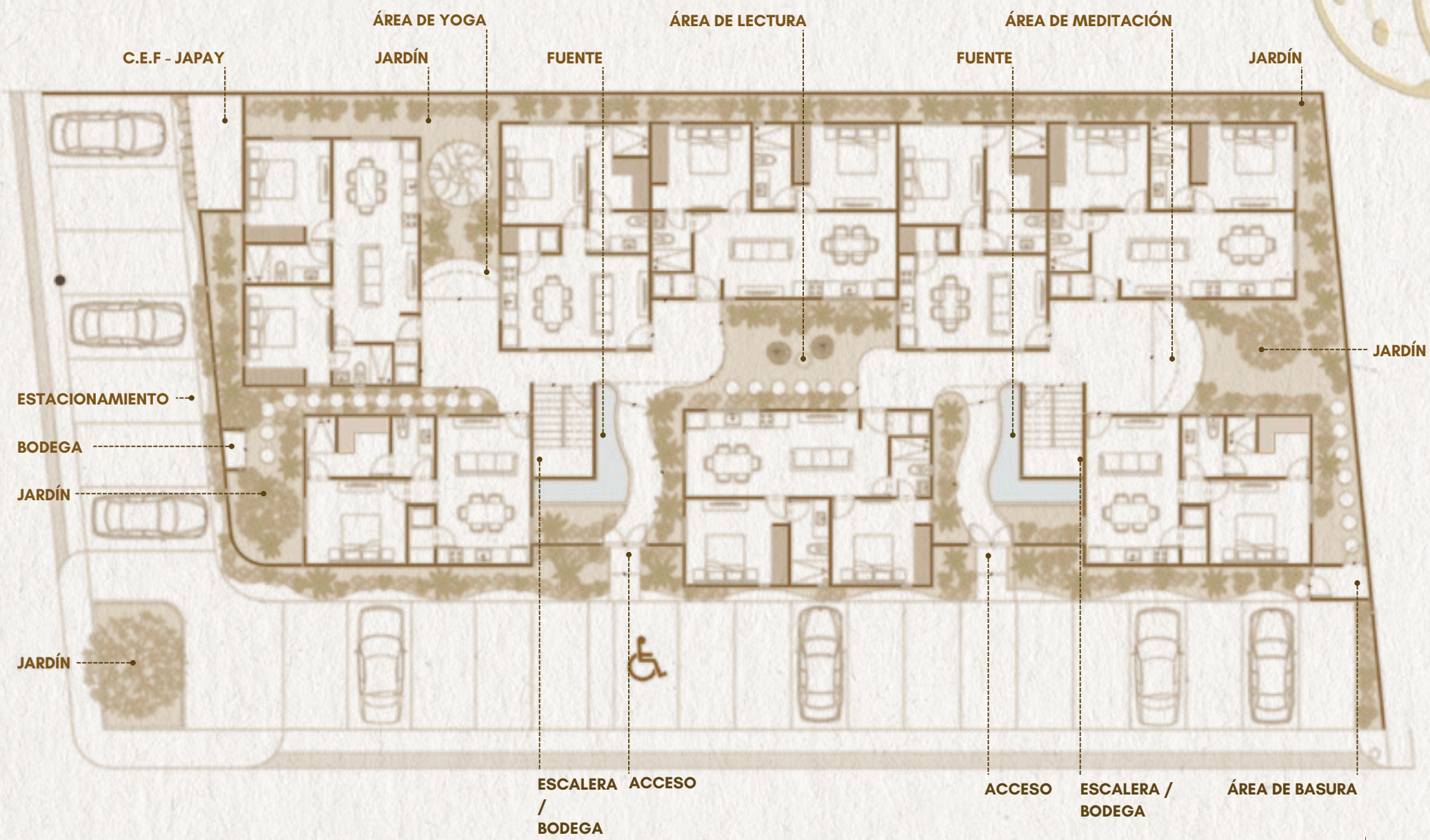
## UN PROYECTO QUE NACE CON PROPÓSITO

- 24 departamentos.
- 1 y 2 recámaras.
- Cajones de estacionamiento
- Seguridad y acceso controlado.
- Amenidades wellness + zen

Las imágenes incluidas son ilustrativas y tienen finas referencias, por lo que no representan necesariamente el producto final.

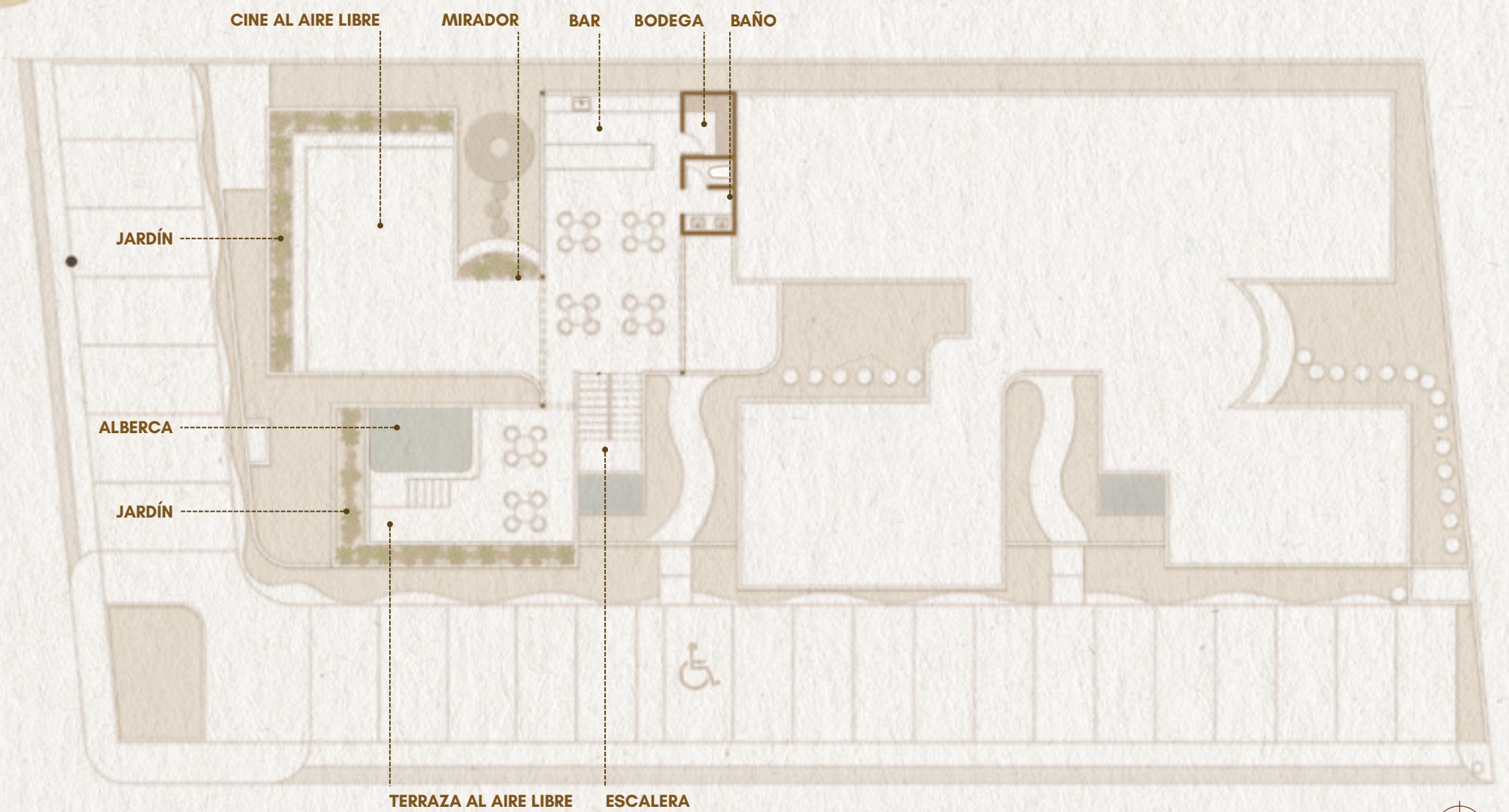
# FLOOR PLAN

First Level



# FLOOR PLAN

Rooftop



# INITIA

UN PROYECTO QUE NACE CON PROPÓSITO

Sala

Comedor

Cocina

Área de lavado

Baño

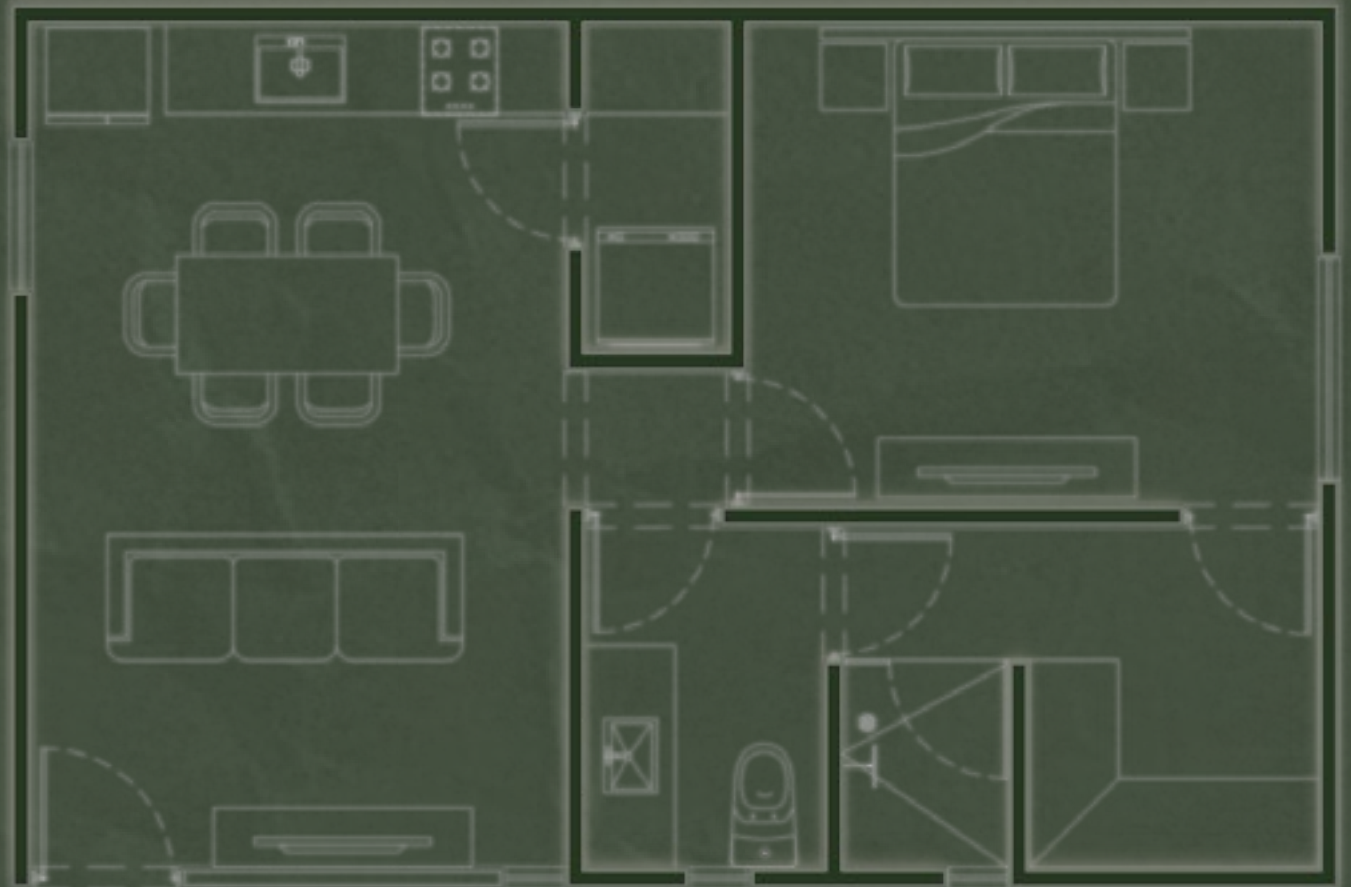
1 Recámara

Closet vestidor

Área Total

54.00 M2

**El departamento Tipo A** ofrece un diseño funcional para optimizar cada metro cuadrado, ofreciendo espacios integrados y bien distribuidos.



Incluye un área de sala, comedor y cocina de concepto semiabierto que fomenta la convivencia, con iluminación natural y circulación fluida.

Al igual que una habitación principal con espacio para almacenamiento, garantizando privacidad y comodidad.

ÁREA SOCIAL (SALA - COMEDOR)



Las imágenes incluidas son ilustrativas y tienen finas referencias, por lo que no representan necesariamente el producto final.

ÁREA PRIVADA (RECÁMARA)



Las imágenes incluidas son ilustrativas y tienen finas referencias, por lo que no representan necesariamente el producto final.

ÁREA PRIVADA (BAÑO)



Las imágenes incluidas son ilustrativas y tienen finas referencias, por lo que no representan necesariamente el producto final.

# NEXUS

UN PROYECTO QUE NACE CON PROPÓSITO

Sala

Comedor

Cocina

Área de lavado

Baño

2 Recámaras

Closet vestidor

Área Total

**68.55 M2**

*La zona social del departamento Tipo B integra la sala, comedor y cocina en un ambiente abierto donde se permite una mayor percepción de amplitud.*



Las recámaras se plantean en zonas estratégicas para garantizar privacidad. El baño, ubicado en un punto central, brinda accesibilidad tanto a las áreas privadas como sociales, generando un recorrido eficiente.

ÁREA SOCIAL (SALA - COMEDOR)



Las imágenes incluidas son ilustrativas y tienen finas referencias, por lo que no representan necesariamente el producto final.

ÁREA PRIVADA (RECÁMARA)



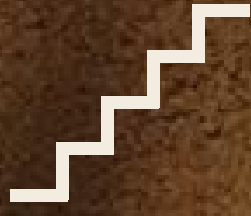
Las imágenes incluidas son ilustrativas y tienen finas referencias, por lo que no representan necesariamente el producto final.

ÁREA PRIVADA (RECÁMARA)



Las imágenes incluidas son ilustrativas y tienen finas referencias, por lo que no representan necesariamente el producto final.

# SERVICIOS



**CAMINO ALTO**  
(ESCALERAS)



**SANTUARIO**  
(BAÑO)



**RESGUARDO**  
(BODEGA)



**ECOCICLO**  
(RECICLAJE)



**RAÍZ URBANA**  
(ESTACIONAMIENTO)

Las imágenes incluidas son ilustrativas y tienen finas referencias, por lo que no representan necesariamente el producto final.



ALMA ZEN - (MEDITACIÓN )

*Raíz Viva promueve una forma de vida basada en la conexión, el bienestar integral y el respeto por el entorno.*

Las amenidades de ORÍGENA es entregarse a la experiencia sensorial del entorno.

Aquí, lo funcional y lo emocional conviven: arquitectura que fluye, comunidad que crece.

ÁGORA - (ÁREA DE ESTAR )



Las imágenes incluidas son ilustrativas y tienen finas referencias, por lo que no representan necesariamente el producto final.



Las imágenes incluidas son ilustrativas y tienen finas referencias, por lo que no representan necesariamente el producto final.

AMENIDADES VIVAS

“Diseño que respira,  
espacios que conectan.”

AURA - (LOUNGE ROOFTOP)



Las imágenes incluidas son ilustrativas y tienen finas referencias, por lo que no representan necesariamente el producto final.

“Una comunidad que se cuida,  
un entorno que inspira”

ESTELAR - (OUTDOOR CINEMA)

RAIZVIVA



Las imágenes incluidas son ilustrativas y tienen finas referencias, por lo que no representan necesariamente el producto final.



“Lo esencial está aquí”

AQUA MADRE - (ALBERCA)

Las imágenes incluidas son ilustrativas y tienen finas referencias, por lo que no representan necesariamente el producto final.



“Lo natural de ser”

NÚCLEO - (SALA USOS MÚLTIPLES)

Las imágenes incluidas son ilustrativas y tienen finas referencias, por lo que no representan necesariamente el producto final.



“Tu espacio. Tu origen. Tu centro.”

AQUA MADRE - (ALBERCA)

Las imágenes incluidas son ilustrativas y tienen finas referencias, por lo que no representan necesariamente el producto final.

# Este es el momento de enraizar tu futuro

AGENDA TU CITA Y CONOCE MÁS SOBRE ESTA OPORTUNIDAD ÚNICA EN MÉRIDA.

2026 BIENES24K DEVELOPMENTS

# ORÍGENA

"TU ESPACIO CON ALMA"

[www.raízvivabyorigena.com](http://www.raízvivabyorigena.com)

Las imágenes incluidas son ilustrativas y tienen finas referencias, por lo que no representan necesariamente el producto final.

*Donde la vida florece, y la inversión perdura.*



RAÍZ VIVA<sup>®</sup>

"TU ESPACIO CON ALMA"

DESARROLLOS PREMIUM CON ALMA

UN PROYECTO DE:  
BIENES24K DEVELOPMENTS

@raízvivamx



[www.raízvivabyorigena.com](http://www.raízvivabyorigena.com)

\* marca en proceso de registro\*

Las imágenes incluidas son ilustrativas y tienen finas referencias, por lo que no representan necesariamente el producto final.